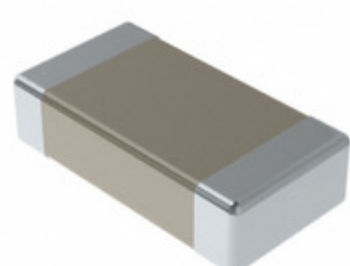


C1206X221J1HACAUTO



Obrázky jsou pouze orientační.
Podrobné informace o produktu naleznete v části Technické údaje produktu.
Koupit C1206X221J1HACAUTO s důvěrou od Component-World.HK, 1 rok záruka



Part Number: [C1206X221J1HACAUTO](#)
Výrobce: [KEMET](#)
Popis: CAP CER 1206 220PF 100V ULTRA ST
Datový list: [FT-CAP, Ultra Stable, X8R Dielectric](#)

RoHS Status: Bez olova / V souladu RoHS
Ship From: Hong Kong
Shipment Way: DHL/Fedex/TNT/UPS/EMS

[Request For Quotation](#)

PARAMETR PRODUKTU

| | | | |
|---|---|---------------------------------------|--|
| Part Number | C1206X221J1HACAUTO | Výrobce | KEMET |
| Popis | CAP CER 1206 220PF 100V ULTRA ST | Stav volného vedení / RoHS | Bez olova / V souladu RoHS |
| Dostupné množství | 1135455 pcs | Datový list | FT-CAP, Ultra Stable, X8R Dielectric |
| Kategorie | Kondenzátory | Napětí - Jmenovitá | 100V |
| Tolerance | ±5% | Tloušťka (Max) | 0.039" (0.98mm) |
| teplotní koeficient | X8R | Velikost / Rozměry | 0.130" L x 0.063" W (3.30mm x 1.60mm) |
| Série | FT-CAP | hodnocení | AEC-Q200 |
| Obal | Tape & Reel (TR) | Paket / krabice | 1206 (3216 Metric) |
| Provozní teplota | -55°C ~ 150°C | Typ montáže | Surface Mount, MLCC |
| Úroveň citlivosti na vlhkost (MSL) | 1 (Unlimited) | Výrobní standardní doba výroby | 36 Weeks |
| Lead Style | - | Rozestup vývodů | - |
| Stav volného vedení / RoHS | Lead free / RoHS Compliant | Výška - Sedící (Max) | - |
| Funkce | Low ESL, Soft Termination | Poruchovost | - |
| Detailní popis | 220pF ±5% 100V Ceramic Capacitor X8R 1206 (3216 Metric) | kapacitní | 220pF |
| Aplikace | Automotive, Boardflex Sensitive | | |

Component-World.com je spolehlivý distributor elektronických součástek. Specializujeme se na všechny elektronické komponenty řady KEMET. Máme 1135455 kusy KEMET C1206X221J1HACAUTO na skladě dostupných. Vyžádejte si citát z distributora součástí elektroniky na Component-World.com, náš prodejní tým vás bude kontaktovat do 24 hodin.

RFQ Email: info@Components-World.com

SOUVISEJÍCÍ PRODUKTY

| | | | |
|--|--|---------------------------------------|-----------------------|
| | Část#: C1206X221G3HAC7800 Popis: CAP CER 1206 220PF 25V ULTRA STA | Výrobci: KEMET | Dotaz |
| | Část#: C1206X221J5HACAUTO Popis: CAP CER 1206 220PF 50V ULTRA STA | Výrobci: KEMET | Dotaz |
| | Část#: C1206X221J8HACAUTO Popis: CAP CER 1206 220PF 10V ULTRA STA | Výrobci: KEMET | Dotaz |
| | Část#: C1206X221G4HAC7800 Popis: CAP CER 1206 220PF 16V ULTRA STA | Výrobci: KEMET | Dotaz |
| | Část#: C1206X221G5HAC7800 Popis: CAP CER 1206 220PF 50V ULTRA STA | Výrobci: KEMET | Dotaz |
| | Část#: C1206X221J8HAC7800 Popis: CAP CER 1206 220PF 10V ULTRA STA | Výrobci: KEMET | Dotaz |
| | Část#: C1206X221G8HACAUTO Popis: CAP CER 1206 220PF 10V ULTRA STA | Výrobci: KEMET | Dotaz |
| | Část#: C1206X221G5HACAUTO Popis: CAP CER 1206 220PF 50V ULTRA STA | Výrobci: KEMET | Dotaz |
| | Část#: C1206X221G3HACAUTO Popis: CAP CER 1206 220PF 25V ULTRA STA | Výrobci: KEMET | Dotaz |
| | Část#: C1206X221J1HAC7800 Popis: CAP CER 1206 220PF 100V ULTRA ST | Výrobci: KEMET | Dotaz |
| | Část#: C1206X221J3HAC7800 Popis: CAP CER 1206 220PF 25V ULTRA STA | Výrobci: KEMET | Dotaz |
| | Část#: C1206X221J5HAC7800 Popis: CAP CER 1206 220PF 50V ULTRA STA | Výrobci: KEMET | Dotaz |
| | Část#: C1206X221J4HACAUTO Popis: CAP CER 1206 220PF 16V ULTRA STA | Výrobci: KEMET | Dotaz |
| | Část#: C1206X221G4HACAUTO Popis: CAP CER 1206 220PF 16V ULTRA STA | Výrobci: KEMET | Dotaz |
| | Část#: C1206X221K1HAC7800 Popis: CAP CER 1206 220PF 100V ULTRA ST | Výrobci: KEMET | Dotaz |
| | Část#: C1206X221G8HAC7800 Popis: CAP CER 1206 220PF 10V ULTRA STA | Výrobci: KEMET | Dotaz |
| | Část#: C1206X221J3HACAUTO Popis: CAP CER 1206 220PF 25V ULTRA STA | Výrobci: KEMET | Dotaz |
| | Část#: C1206X221G1HACAUTO Popis: CAP CER 1206 220PF 100V ULTRA ST | Výrobci: KEMET | Dotaz |
| | Část#: C1206X221K1HACAUTO Popis: CAP CER 1206 220PF 100V ULTRA ST | Výrobci: KEMET | Dotaz |
| | Část#: C1206X221J4HAC7800 Popis: CAP CER 1206 220PF 16V ULTRA STA | Výrobci: KEMET | Dotaz |

Související klíčová slova pro C1206X221J1HACAUTO

| | | | |
|--|---------------------------------|------------------------------|----------------------------|
| KEMET C1206X221J1HACAUTO. | C1206X221J1HACAUTO distributor | C1206X221J1HACAUTO dodavatel | C1206X221J1HACAUTO Cena |
| C1206X221J1HACAUTO Stáhnout datasheet. | C1206X221J1HACAUTO Datasheet. | C1206X221J1HACAUTO Stock. | koupit C1206X221J1HACAUTO. |
| KEMET C1206X221J1HACAUTO. | Kemet [MIL] C1206X221J1HACAUTO. | | |